

# ¿Sabes qué hacer si empieza un fuego en tu casa?



Lectura fácil



Vídeo en Lengua de Signos con audio.



  
GOBIERNO  
de  
CANTABRIA  
CONSEJERÍA DE PRESIDENCIA, INTERIOR,  
JUSTICIA Y ACCIÓN EXTERIOR  
Dirección General de Interior

  
COMITÉ DE ENTIDADES  
REPRESENTANTES DE PERSONAS CON  
DISCAPACIDAD DE CANTABRIA

Folleto elaborado en el marco del convenio de colaboración entre el Gobierno de Cantabria y CERMI Cantabria para la mejora de la atención de personas con discapacidad en situaciones de emergencia.



Más información en: [www.easy-to-read.eu](http://www.easy-to-read.eu)

**Elaboración a Lectura Fácil:** Instituto Lectura Fácil, S. Coop. And.



Instituto  
Lectura  
Fácil

**Maquetación:** Ediciones RODIO, S. Coop. And.

**Rodio**  
ediciones

**ISBN:** 9788417976194

# ¿Cómo evitar que empiece un fuego en tu casa?

## 1 Conoce bien el edificio en el que está tu casa.

Es importante que sepas:

- Cuáles son los caminos para salir del edificio en caso de emergencia.
- Cuáles son los puntos de reunión en caso de emergencia.
- Dónde están los **extintores**.
- Dónde está el **cuadro del luz** y la **llave de paso** del gas.

Todo tiene que estar bien señalizado.

**Llave de paso:** es un aparato que controla la cantidad de gas que pasa por un tubo.



**Extintor:** es un aparato que sirve para apagar pequeños fuegos.



**Cuadro de luz:** es un panel que tenemos en nuestras casas que controla todo el sistema de luz.



## 2 Revisa el sistema de gas y de luz de tu casa de vez en cuando.

- La ley obliga a las personas a revisar los sistemas de gas y luz de sus casas.
- Conoce si el sistema de gas de tu casa es de **butano** o es **canalizado**.

Si es de **gas butano**,  
cierra el gas todas las noches.



**Gas butano.**

**Gas butano:** es uno de los sistemas que se usan para calentar o para cocinar en las casas. El gas llega en botellas que hay que comprar a medida que se van gastando.



**Gas canalizado.**

**Gas canalizado:** es uno de los sistemas que se usan para calentar o para cocinar en las casas. Con este sistema el gas llega a la casa a través de tubos.

**3 Revisa los aparatos que controlan la luz y el gas.**

Por ejemplo, la **caldera**.

**4 Si tienes chimenea en tu casa:**

- Quita de la zona de la chimenea las cosas que pueden arder.
- La chimenea debe tener puerta para que no salga el fuego.
- Limpia el tubo de salida del humo al menos 1 vez al año.

**5 No dejes velas encendidas.**

**6 No dejes cerillas o mecheros donde los niños pueden cogerlos.**



**Caldera.**

**Caldera:** es un aparato que sirve para calentar el agua que luego se usa en toda la casa.

**Las chimeneas pueden empezar un fuego si no tienen limpio el tubo de salida del humo.**

## 7 Ten cuidado cuando uses:

- Aparatos como la plancha de la ropa o el secador de pelo.  
Acuérdate de apagarlos siempre después de usarlos.
- Aparatos como braseros o estufas.  
No los uses para secar la ropa,  
no los pongas cerca de cortinas.  
No los pongas cerca de cosas  
que arden rápido.

## 8 No fumes en el sofá o en la cama:

- Es más seguro que fumes fuera de tu casa.  
Por ejemplo, en un balcón o en la terraza.
- Pon agua en el cenicero.

## 9 No uses todos los enchufes de la **regleta** a la vez.



**Regleta.**

**Regleta:** es un aparato eléctrico que sirve para conectar varios aparatos a la corriente en un mismo enchufe.

**10 Cuando cocinas:**

- Controla siempre la comida que tienes en el fuego.
- Apaga el fuego antes de quitar la comida.



**Cocina.**

**11 Tira la basura todos los días.**

No es seguro que las papeleras estén llenas.



**Papelera llena.**

**12 No guardes líquidos que arden rápido, como las pinturas:**

- Si tienes que guardar líquidos que arden rápido en casa, es mejor que los pongas en sitios donde no llegan los niños.
- Coloca los líquidos que arden lejos de los enchufes y de sitios calientes.
- No los cambies de bote. Siempre debes saber qué hay dentro de un bote.

# ¿Qué hacer si empieza un fuego en tu casa?

## ¿Qué hacer cuando...?

→ Huele a gas en tu casa:

- Cierra la **llave de paso**.
- Abre las ventanas.
- No enciendas las luces.
- Sal de tu casa.
- Llama al 112.

No uses el móvil dentro de casa,  
es importante que llames desde fuera.

→ Empieza un fuego en tu casa.

Intenta apagarlo solo si es pequeño.

Es importante que tengas calma y llames al 112.

- Si el fuego empieza en un sitio como la cama, la papelera o el sofá:  
intenta apagarlo con agua solo si es un fuego pequeño.



○ Si el fuego empieza en un aparato eléctrico:

\* Apaga el **cuadro de luz** de toda tu casa.

\* No uses agua para apagar el fuego.

Solo cuando el **cuadro de luz** y el aparato están apagados y desenchufados puedes intentar apagar el fuego con agua.

\* Usa solo un **extintor** que no sea de espuma.

○ Si el fuego empieza en una sartén con aceite:

\* NUNCA eches agua encima.

\* Coge una tapadera más grande que la sartén y ponla encima hasta tapar entera la sartén.

\* Si no tienes tapadera, coge un trapo de cocina o una toalla:

– Mójala un poco para que esté húmeda.

– Úsala para tapar la sartén.

Hay varios tipos de **extintores**.

Algunos son:

\* **Extintores** de espuma.

Estos **extintores** tienen agua.

\* **Extintores** de polvo.

\* **Extintores** de gas.

Estos **extintores** se usan para aparatos delicados en fábricas.

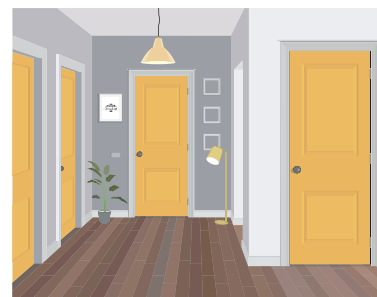
## ¿Qué hacer cuando...?

➔ Empieza un fuego en tu casa y no puedes apagarlo.

Hay 2 formas de protegerte:

○ Salir a la calle sin pasar por una zona llena de humo y llamas.

- \* Sal del cuarto donde está el fuego y cierra la puerta.
- \* Llama al 112.
- \* Apaga el **cuadro de luz** y cierra la **llave de paso** del gas.
- \* Avisa al resto de personas que viven en la casa.
- \* No te pares a coger nada.  
Coge solo las llaves cuando estén cerca.
- \* Sal de casa y cierra todas las puertas por las que pases.
- \* Avisa a los vecinos.
- \* Sal del edificio por la escalera.  
Nunca uses el ascensor si hay fuego en el edificio.



**Cerrar la puerta.**

- Si no puedes salir de casa de forma segura: enciértrate en una parte segura de tu casa.
  - \* Busca dentro de tu casa el cuarto más seguro para protegerte del humo y de las llamas. El mejor cuarto para encerrarte es el que está más lejos del fuego y tiene ventanas a la calle.
  - \* Cierra todas las puertas que pases hasta llegar al cuarto en el que te vas a encerrar.
  - \* Llama al 112 para decir dónde estás.
  - \* Si hay bomberos en la calle, asómate con cuidado por la ventana para que te vean.



**Bomberos.**

El humo es muy peligroso porque no te deja respirar y es malo para la salud.

Si tienes que pasar por una zona donde hay humo:

- Pasa gateando por el suelo, el humo suele irse hacia arriba.
- Tápate la boca y la nariz con un trapo mojado.

## ¿Qué hacer cuando...?

➔ Empieza un fuego en el edificio en el que vives pero no en tu casa:

- Si el fuego empieza en alguna casa que está debajo de tu casa, ve a la puerta de la escalera y:

<b>Si la puerta está caliente</b>	<b>Si la puerta no está caliente y</b>	
	<b>hay humo en la escalera</b>	<b>no hay humo en la escalera</b>
<ul style="list-style-type: none"><li>– No la abras.</li><li>– Tapa las rendijas de la puerta.</li><li>– Llama al 112.</li><li>– Enciértrate en casa y no abras las ventanas para que el humo no entre.</li></ul>	<ul style="list-style-type: none"><li>– Cierra la puerta.</li><li>– Tapa las rendijas de la puerta.</li><li>– Llama al 112.</li><li>– Enciértrate en casa y no abras las ventanas para que el humo no entre.</li></ul>	<ul style="list-style-type: none"><li>– Baja por la escalera y sal a la calle.</li><li>– Nunca uses el ascensor si hay fuego en el edificio.</li><li>– Llama al 112.</li></ul>

○ Si el fuego empieza en alguna casa que está encima de tu casa:

- \* Llama al 112.
- \* No uses el ascensor, usa la escalera si no hay humo.
- \* Si no hay humo en la escalera:
  - Usa la escalera para salir.
  - Tapa las rendijas de la puerta.
- \* Si hay humo en la escalera:
  - Cierra la puerta de la escalera.
  - Tapa las rendijas de la puerta.
  - Enciérrate en casa.
  - No abras las ventanas para que el humo no entre.



**Llamar por teléfono al 112.**



**Cerrar la puerta.**



Facebook



@112Cantabria



My112

